

JLG® ELEKTRO-TELESKOPARBEITSBÜHNEN



suffel

JLG[®]
reachingout.™

JLG® Elektro-Teleskoparbeitsbühnen REACHING OUT

Immer mehr Auftraggeber legen Wert auf umweltfreundliche Geräte. Ämter und Behörden fordern bei Neubauten und Renovierungen „grünes“ Bauen. Mit der JLG®-Reihe der elektrischen Hubarbeitsbühnen stehen umweltfreundliche Maschinen für industrielle Höhenzugangstechnik bereit.

Die elektrischen Hubarbeitsbühnen von JLG garantieren längere Betriebszeiten, geringere Ausfallzeiten und höhere Produktivität. Der energieeffiziente Elektroantrieb sorgt durch seine branchenweit führende Anzahl an Arbeitszyklen für eine grundlegende Produktivitätssteigerung.

Das effiziente Maschinendesign bedeutet für Sie einen geringeren Wartungsaufwand, einen niedrigeren Geräuschpegel am Arbeitsort, reduzierte Abhängigkeit von Hydraulikölen sowie Null Emissionen.

Vom Beginn bis zum Abschluss der Arbeiten bietet Ihnen JLG eine elektrische Arbeitsbühne, die Ihren spezifischen Anforderungen entspricht und einen umweltschonenden Einsatz gewährleistet.

**STEIGERN SIE IHRE
PRODUKTIVITÄT**





AUF ZU MEHR PRODUKTIVITÄT

Die Arbeitsbühnen der E-Serie sind umweltfreundlich und brillieren durch branchenführende

Leistung. Zur Auswahl stehen drei Plattformhöhen und Fahrgestellbreiten, damit Sie genau das Modell einsetzen können, das den spezifischen Anforderungen Ihrer Arbeitsumgebung entspricht. Mit dem optionalen Gelenkkorbarm haben Sie einen noch besseren Zugang zu schwer erreichbaren Stellen.

LEISTUNG RUND UM DIE UHR

Dank der branchenweit führenden Arbeitszyklen bleiben Sie mit der E-Serie bis zu 50% länger produktiv als Ihre Konkurrenz. Die Multi-Power-Option garantiert den Betrieb rund um die Uhr und kürzere Akkuladezeiten durch das automatische QuikCharge Genset-Ladesystem.

SERIE E300, E400 UND E450 – VORTEILE

- 230 kg Plattformtragfähigkeit.
- Standard- oder schmales Fahrgestell erhältlich.
- Branchenführende Arbeitszyklen.
- Emissionsfrei und geräuscharm.

SAUBERE UND UMWELTSCHONENDE 18-M-MASCHINE

Mit den Modellen der E600-Serie erreichen Sie die größte Arbeitshöhe aller Elektro-Teleskoparbeitsbühnen. Die abriebfesten Geländereifen ermöglichen ein absolut sicheres Arbeiten auf befestigtem und unbefestigtem Untergrund. Mit der automatischen Traktionskontrolle, dem optionalen Allradantrieb und der serienmäßigen Pendelachse bereitet das Fahren in unwegsamem Gelände keinerlei Probleme.

Industrielle Anwendungen, Wartungs- und Bauarbeiten oder vergleichbare Tätigkeiten – die E600-Serie meistert jeden Einsatz emissionsfrei und mit niedrigem Geräuschpegel.

SERIE E600 – VORTEILE

- Horizontale Reichweite über 13,5 m.
- Emissionsfrei und geräuscharm.
- Kurze Ladezeiten dank Multi-Power-System.
- Niedriges Gesamtgewicht von 7.150 kg.



Manövrierbarkeit

Dank der automatischen Traktionskontrolle arbeiten beide Antriebsräder völlig unabhängig und garantieren dadurch eine verbesserte Traktion auf unebenem Gelände.



Korbarm

Exklusive JibPLUS®-Auslegeroption bietet einen seitlichen Schwenkbereich von 180 Grad.



Geländegängigkeit

Serienmäßige Pendelachse und optionaler Allradantrieb.



Reichweite

Horizontale Reichweite über 13,5 m.



MEISTERN SIE GRÖßERE HERAUSFORDERUNGEN UND SCHWIERIGES GELÄNDE

Spezialisten für losen und unebenen Untergrund – besser kann die aktuelle Produktlinie der kompakten Raupenarbeitsbühnen von JLG nicht beschrieben werden. Zur Auswahl stehen sieben Modelle mit Arbeitshöhen von 13,80 m bis zu 23,10 m.

Die kompakten Raupenarbeitsbühnen von JLG zeichnen sich durch Unterwagen mit Gummiketten aus, die Stufen erklettern und ein schmales Fahrgestell, das die Durchfahrt durch Tore, Höfe, Türöffnungen ermöglicht.

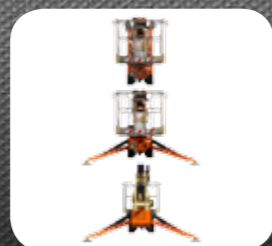
Der Motor ist heckseitig montiert, so weit wie möglich vom Bediener entfernt. Alle kompakten Raupenarbeitsbühnen von JLG sind serienmäßig mit einem 220-V-Elektromotor ausgerüstet. Eine ideale Lösung bei Arbeiten in Innenräumen, da weder Störgeräusche noch Emissionen verursacht werden.

Zwei Modelle der Serie (X17J Plus und X20J Plus) verfügen über eine uneingeschränkte Plattformtragfähigkeit von 230 kg und sind dank ihrer praktisch angeordneten Ansatzstellen noch einfacher anzuheben und zu verladen.



Langlebiges Design

Jede Maschine ist mit kratzfesten, korrosionsfesten Stützfußauflagen aus Teflon® ausgestattet.



Bedienerkomfort

Alle Modelle verfügen über eine automatische Stabilisierungsfunktion. Ein einziger Tastendruck löst die automatische Aufstellung und Nivellierung der Maschine aus.



Tragfähigkeit

Fünf Modelle weisen doppelte Plattformtragfähigkeit (120 kg/200 kg) und zwei Modelle uneingeschränkte Tragfähigkeit (230 kg) auf.



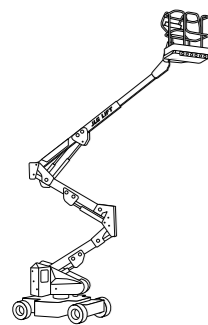
Schmales Fahrgestell

Das schmale Fahrgestell ermöglicht den Zugang zu engen Arbeitsbereichen.



HAUPTMERKMALE

- 1,22-m-Gelenkkorbarm, optional mit JibPLUS®
- Automatische Traktionskontrolle für bessere Leistung auf unebenem Gelände
- Ultrakompakte Breite von nur 1,22 m
- Kurze Zykluszeiten



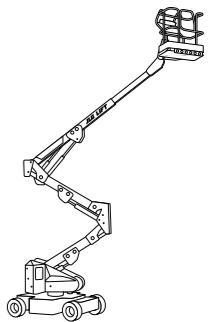
HAUPTMERKMALE

- JibPLUS®-Modelle für Zugang zu engen Arbeitsbereichen
- 1,50 m schmales Fahrgestell für bessere Manövrierfähigkeit in schmalen Gängen und engen Bereichen
- Automatische Traktionskontrolle für bessere Leistung auf unebenem Gelände
- QuikCharge GenSet-Option für automatisches Laden der Batterien und unterbrechungsfreien Maschinenbetrieb

	E300AJ	E300AJP
Elektrische Teleskopbühnen der Serie E300		
Plattformhöhe	9,19 m	8,97 m
Plattformtragfähigkeit – Uneingeschränkt	230 kg	230 kg
Horizontale Reichweite	6,17 m	6,12 m
Knickpunkthöhe	4,01 m	4,01 m
Gesamtbreite	1,22 m	1,22 m
Gewicht	6.900 kg	7.100 kg
Energiequelle	48 V Gleichstrom 8 x 6 V 305 Ah	48 V Gleichstrom 8 x 6 V 305 Ah
Verfügbare Optionen		
Plattform-Arbeitsbeleuchtung	•	•
13-mm-Luftleitung zur Plattform	•	-
Werkzeugablage auf Plattform	•	•

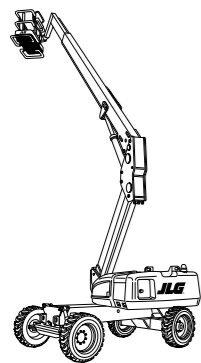
	E400A schmal M400A schmal	E400AJP M400AJP	E400AJP schmal M400AJP schmal
Elektro-Teleskoparbeitsbühnen der Serie E400/M400			
Plattformhöhe	12,19 m	12,19 m	12,19 m
Plattformtragfähigkeit – Uneingeschränkt	230 kg	230 kg	230 kg
Horizontale Reichweite	6,45 m	6,83 m	6,83 m
Knickpunkthöhe	6,55 m	6,55 m	6,55 m
Gesamtbreite	1,50 m	1,75 m	1,50 m
Gewicht – M-Modelle: plus 136 kg	5.800 kg	6.350 kg	6.850 kg
Energiequelle	48 V Gleichstrom 8 x 6 V 370 Ah	48 V Gleichstrom 8 x 6 V 370 Ah	48 V Gleichstrom 8 x 6 V 370 Ah
Generatoreinheit	5 kW Kubota	5 kW Kubota	5 kW Kubota
Verfügbare Optionen			
Plattform-Arbeitsbeleuchtung	•	•	•
13-mm-Luftleitung zur Plattform	•	-	-
Werkzeugablage auf Plattform	•	•	•

	E450A	M450A	E450AJ	M450AJ
Gelenkteleskopbühnen der Serie E450				
Plattformhöhe	13,72 m	13,72 m	13,72 m	13,72 m
Plattformtragfähigkeit – Uneingeschränkt	230 kg	230 kg	230 kg	230 kg
Horizontale Reichweite	7,04 m	7,04 m	7,24 m	7,24 m
Knickpunkthöhe	7,49 m	7,49 m	7,7 m	7,7 m
Gesamtbreite	1,75 m	1,75 m	1,75 m	1,75 m
Gewicht	5.940 kg	5.970 kg	6.670 kg	6.700 kg
Energiequelle	48 V Gleichstrom 8 x 6 V 370 Ah	48 V Gleichstrom 8 x 6 V 370 Ah	48 V Gleichstrom 8 x 6 V 370 Ah	48 V Gleichstrom 8 x 6 V 370 Ah
Generatoreinheit	-	15 kW Kubota	-	15 kW Kubota
Verfügbare Optionen				
Plattform-Arbeitsbeleuchtung	•	•	•	•
13-mm-Luftleitung zur Plattform	•	•	•	•
Werkzeugablage auf Plattform	•	•	•	•
Abriebfeste Vollgummireifen	•	•	•	•



HAUPTMERKMALE

- Höchste Auslegergeschwindigkeiten dieser Klasse
- Automatische Traktionskontrolle für bessere Leistung auf unebenem Gelände
- QuikCharge GenSet-Option für automatisches Laden der Batterien und unterbrechungsfreien Maschinenbetrieb
- Modelle mit Korbarm für Zugang zu engen Arbeitsbereichen



	E600J	M600J	E600JP	M600JP
Elektro-Teleskoparbeitsbühnen der Serie E/M600				
Plattformhöhe	18,36 m	18,36 m	18,39 m	18,39 m
Plattformtragfähigkeit – Uneingeschränkt	230 kg	230 kg	230 kg	230 kg
Horizontale Reichweite	13,19 m	13,19 m	13,54 m	13,54 m
Gesamtbreite	2,42 m	2,42 m	2,42 m	2,42 m
Gewicht	7100 kg	7300 kg	7150 kg	7350 kg
Energiequelle	48 VDC, 8 x 6 V 415 Ah	48 VDC, 8 x 6 V 415 Ah	48 VDC, 8 x 6 V 415 Ah	48 VDC, 8 x 6 V 415 Ah
Generatoreinheit – M-Modelle	-	5-kW-Kubota-Diesel	-	5-kW-Kubota-Diesel

HAUPTMERKMALE

- Einsatz im Innen- und Außenbereich
- Vorteile bei Innenarbeiten – Nullemission, branchenführend, niedrige Geräuschentwicklung, abriebfeste Reifen und geringstes Gewicht dieser Klasse
- Vorteile bei Außenarbeiten – Robustes Design mit Allradantrieb, automatische Traktionskontrolle und Pendelachse
- Verfügbar mit Kubota 5-kW-Dieselmotor für optimalen Akkulaufstand bei längerem Außeneinsatz

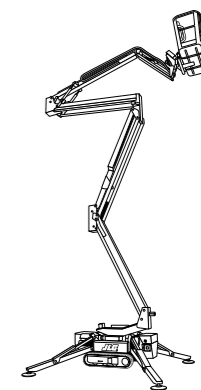
Verfügbare Optionen

Plattform 0,76 x 1,22 m	•	•	•	•
13-mm-Luftleitung zur Plattform	•	•	•	•
Schaumgefüllte Reifen (abriebfest)	•	•	•	•
Leuchtenpaket ¹	•	•	•	•
Plattform-Arbeitsbeleuchtung	•	•	•	•
Gelbes Blinklicht	•	•	•	•
Allradantrieb		•		•

1. Umfasst Scheinwerfer und Schlussleuchten sowie Arbeitskorbleuchtung.

	X14J	X14J-H	X17J	X19J	X23J
X-Serie					
Plattformhöhe bei 120 kg Tragfähigkeit	11,80 m	11,90 m	14,81 m	16,67 m	21,10 m
Plattformhöhe bei 200 kg Tragfähigkeit	10,15 m	10,58 m	13,12 m	14,96 m	19,70 m
Horizontale Reichweite (serienm. Plattform mit 120 kg)	6,26 m	6,50 m	7,68 m	5,90 m	11,13 m
Horizontale Reichweite (serienm. Plattform mit 200 kg)	5,42 m	5,16 m	6,45 m	4,30 m	9,75 m
Knickpunkthöhe bei 120 kg	5,58 m	5,84 m	6,08 m	7,66 m	9,38 m
Knickpunkthöhe bei 200 kg	5,52 m	4,56 m	5,86 m	6,23 m	7,96 m
Breite (eingefahren, ohne Plattform)	0,79 m ¹	0,79 m ²	0,79 m ³	0,79 m ⁴	0,99 m ⁵
Korbarm – Gesamtlänge	1,56 m	1,30 m	1,43 m	1,43 m	1,43 m
Plattformgröße (serienm. 2 Personen)	0,69 m x 1,30 m	0,69 m x 1,30 m	0,69 m x 1,30 m	0,69 m x 1,30 m	0,69 m x 1,30 m
Höhe (eingefahren, auf Raupenkette)	2,07 m ¹	1,98 m ²	1,99 m ³	1,98 m ⁴	1,99 m ⁵
Länge (eingefahren, auf Raupenkette)	4,02 m	3,97 m	4,53 m	4,47 m	6 m
Stützfuß-Aufstandsfläche	2,87 m x 2,91 m	2,70 m x 2,70 m	2,89 m x 2,88 m	2,89 m x 2,88 m	3,98 m x 3,98 m
Maschinengewicht (mit serienm. Plattform)	1.398 kg ⁶	1.700 kg ⁶	2.100 kg ⁶	2.080 kg ⁶	2.990 kg ⁶

1. Ohne Stützfußauflagen. Die Auflagen erhöhen die Breite um 100 mm und die Höhe um 30 mm in der Transportposition.
2. Ohne Stützfußauflagen. Die Auflagen erhöhen die Breite um 178 mm und die Höhe um 85 mm in der Transportposition.
3. Ohne Stützfußauflagen. Die Auflagen erhöhen die Breite um 196 mm und die Höhe um 124 mm in der Transportposition.
4. Ohne Stützfußauflagen. Die Auflagen erhöhen die Breite um 196 mm und die Höhe um 120 mm in der Transportposition.
5. Keine Änderung der Abmessungen, mit oder ohne Stützen-Auflagen.
6. Trockengewicht. Durch einige Optionen oder länderspezifische Standards können sich Gewicht oder Abmessungen erhöhen.



HAUPTMERKMALE

- Geringes Gewicht und Gummiketten für verbesserte Manövrierfähigkeit und leichteren Zugang
- Kompaktes Design für einfacheren Transport
- Kombination aus Elektro- und Verbrennungsmotor für effiziente Energienutzung

	X17J Plus	X20J Plus
X-Serie		
Plattformhöhe bei 230 kg Tragfähigkeit	16,96 m	20,05 m
Horizontale Reichweite	7,00 m	9,20 m
Knickpunkthöhe	7,8 m	8,2 m
Breite (eingefahren, ohne Plattform)	0,80 m	0,80 m
Korbarm – Gesamtlänge	1,68 m	1,68 m
Plattformgröße (serienm. 2 Personen)	0,69 m x 1,34 m	0,69 m x 1,34 m
Höhe (eingefahren, auf Raupenkette)	2,00 m	1,99 m
Länge (eingefahren, auf Raupenkette)	4,53 m	5,00 m
Stützfuß-Aufstandsfläche	2,89 m x 2,88 m	2,92 m x 2,93 m
Maschinengewicht (mit serienm. Plattform)	2.190 kg	2.840 kg



Wir sind für Sie da.

suffel

Suffel Fördertechnik GmbH & Co. KG | Wailandtstraße 11 | 63741 Aschaffenburg | Telefon 06021 861-400 | industriemaschinen@suffel.com
Aschaffenburg | Mannheim | Schweinfurt | Wiesbaden | www.suffel.com